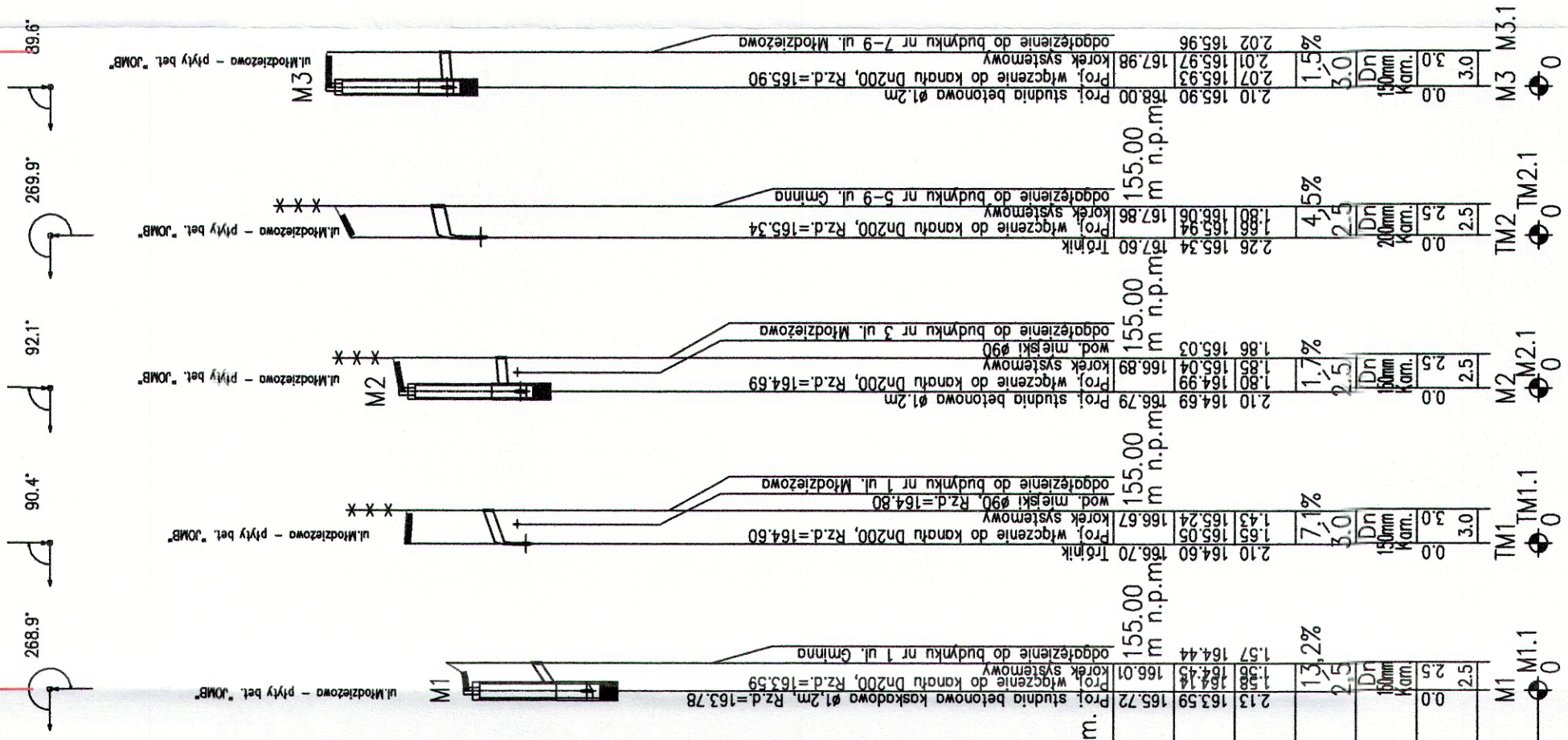


Zakres zrealizowany



POZIOM PORÓWNAWCZY		155.00 m n.p.m.				
RZĘDNA TERENU ISTN.						
RZĘDNA DNA KANAŁU						
ZAGŁĘBIENIE DNA KANAŁU						
SPADKI, DŁUGOŚCI						
ŚREDNICA, MATERIAŁ						
ODLEGŁOŚCI						
HEKTOMETRY						
www.all-pro.com.pl, Generator rysunkowy 7.11						
ZESPÓŁ PROJEKTOWY		IMIE I NAZWISKO	NR UPRAWNIEN	DATA	PODPIS	
PROJEKTANT						
WIODĄCY		mgr inż. Katarzyna Gumola	SLK/0392/PWOS/04	sierpień 2014		
PROJEKTOWAŁ						
OPRACOWAŁ		Bożena Tomczuk	-	sierpień 2014		
SPRAWDZIŁ		mgr inż. Elżbieta Godziszka	453/02	sierpień 2014		
FIRMA INŻYNIERSKA ALL-PRO Spółka z o.o. ul. Komorowicka 72 43 - 300 Bielsko - Biala tel/fax : 33 812 27 47						
ZAMAWIAJĄCY ZAKŁAD GOSPODARKI WODNO-KANALIZACYJNEJ W TOMASZOWIE MAZOWIECKIM SP. OLKA Z O.O. ul. Kępy 19, 97-200 Tomaszów Mazowiecki						
INWESTYCJA Projektowanie i budowa kanalizacji sanitarnej dla zadania 7" objętego Projektem pt. „Modernizacja oczyszczalni ścieków i skanalizowanie części aglomeracji Tomaszowa Mazowieckiego” współfinansowanego ze środków Unii Europejskiej - Program Operacyjny Infrastruktura i Środowisko 2007-2013 pod numerem CC12007PL161PO002.						
OBIEKT Budowa sieci kanalizacji sanitarnej dla części I rejon ul. Ślusarskiej, Reja, Młodzieżowa						
STADIUM ETAP III - PROJEKT WYKONAWCZY - ZAMIENNY						
NAZWA RYSUNKU		NAZWA RYSUNKU			SKALA RYSUNKU	
PROFILE ODGAŁĘZIEN KANAŁU "M"- ul. Młodzieżowa		4.3/Z			1:100/500	